

СВЕТИЛЬНИКИ SP-GABI-SURFACE

ПРИМЕНЕНИЕ

- Накладной светодиодный светильник серии SP-GABI-SURFACE предназначен для освещения жилых, торговых, офисных и других помещений.

ОСОБЕННОСТИ

- Светильник имеет высокий индекс цветопередачи, что обеспечивает точное восприятие цветовых оттенков.
- Узкий угол светового луча позволяет расставлять световые акценты.

ПАРАМЕТРЫ

Напряжение питания	AC 230 В
Частота питающей сети	50/60 Гц
Угол излучения	36°
Индекс цветопередачи	CRI>90
Степень пылевлагозащиты	IP40
Срок службы*	50 000 ч
Диапазон рабочих температур окружающей среды	-10... +40 °C
Гарантийный срок	60 мес

* При соблюдении условий эксплуатации и снижении яркости не более чем на 30% от первоначальной.

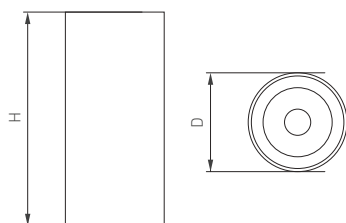


Рис. 1. Чертеж и габаритные размеры



МОДЕЛИ

Артикул	Наименование	Мощность	Световой поток	Размер, D×H	Цвет корпуса	Цветовая температура*	Цвет свечения
050709	SP-GABI-SURFACE-R50-9W Day4000	9 Вт	650 лм	Ø50.5×110 мм	белый	4000 К	Белый дневной, для жилых помещений
050711	SP-GABI-SURFACE-R50-9W Warm3000		560 лм			3000 К	Белый теплый, аналогичный лампе накаливания
050717	SP-GABI-SURFACE-R50-9W Day4000	9 Вт	650 лм	Ø50.5×110 мм	черный	4000 К	Белый дневной, для жилых помещений
050718	SP-GABI-SURFACE-R50-9W Warm3000		560 лм			3000 К	Белый теплый, аналогичный лампе накаливания
050715	SP-GABI-SURFACE-R60-12W Day4000	12 Вт	1200 лм	Ø60×130 мм	белый	4000 К	Белый дневной, для жилых помещений
050716	SP-GABI-SURFACE-R60-12W Warm3000		1100 лм			3000 К	Белый теплый, аналогичный лампе накаливания
050719	SP-GABI-SURFACE-R60-12W Day4000	12 Вт	1200 лм	Ø60×130 мм	черный	4000 К	Белый дневной, для жилых помещений
050720	SP-GABI-SURFACE-R60-12W Warm3000		1100 лм			3000 К	Белый теплый, аналогичный лампе накаливания

* Указано типовое значение.

УСТАНОВКА И ПОДКЛЮЧЕНИЕ

- Извлеките светильник из упаковки и убедитесь в отсутствии механических повреждений.
- Открутите монтажное основание относительно корпуса светильника против часовой стрелки и отделите его от светильника.
- Закрепите монтажное основание светильника в месте установки при помощи шурупов. Питающий кабель должен проходить через отверстие в середине закрепляемого основания.
- Подключите обесточенный кабель электропитания от сети AC 230 В к клеммной колодке светильника. Соблюдайте порядок подключения проводов: коричневый — «фаза», синий — «ноль», желто-зеленый — «заземление».
- Наденьте корпус светильника на закрепленное монтажное основание и поверните светильник по часовой стрелке до полной фиксации, зафиксируйте винтом. Убедитесь, что соединение выполнено надежно.
- Перед закреплением светильника проверьте укладку сетевого кабеля во избежание замыкания проводов.
- Включите светильник и проверьте его работоспособность.

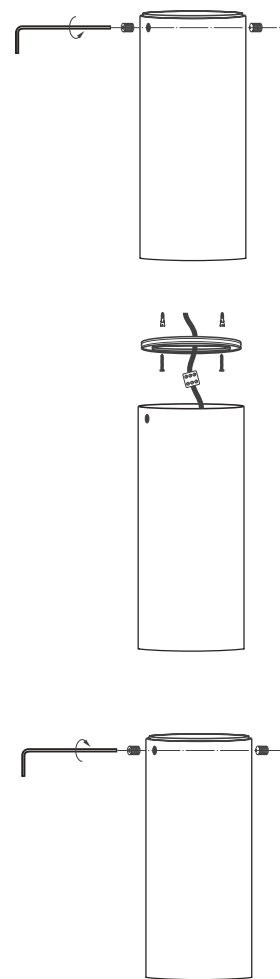


Рис. 2. Установка и подключение светильника